

Внутренний водопровод и канализация. Противопожарный водопровод. Водостоки.



ПРОТИВОПОЖАРНЫЙ ВОДОПРОВОД





Пожарный кран (ПК) (ручное пожаротушение)

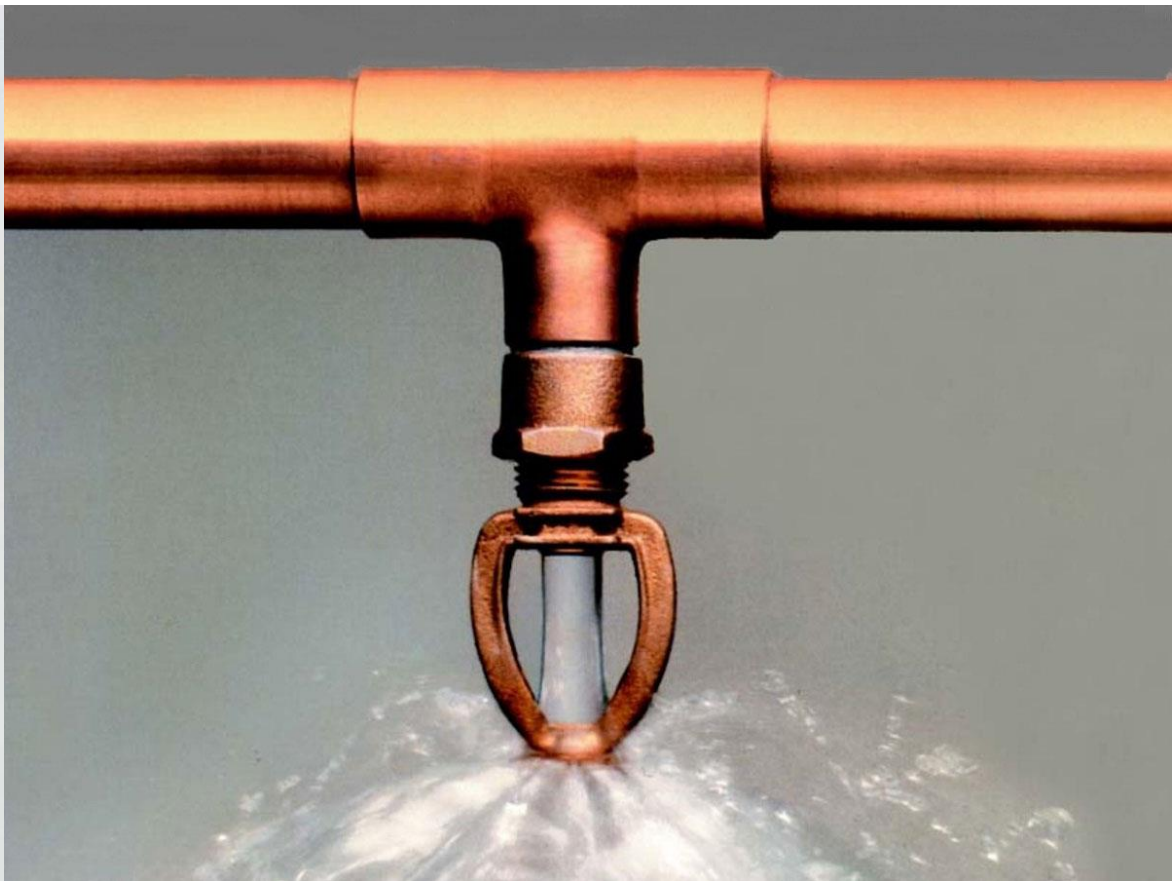
Устанавливаются на лестничных клетках, у входа.

Длина рукава – 10, 15, 20 м.

Шланг, металлический пожарный ствол (брендспойт)



Дренчерная система
тушения пожара
(полуавтоматическая)



- Срабатывает когда начинает повышаться температура в помещении, датчики пожарной сигнализации подают сигнал тревоги на пульт.
- После этого вода подается в систему. Срабатывают все дренчера и распыление происходит по всей площади помещения.
- Можно вместо воды использовать пену, газ или комбинированные вещества.
- В виде завесы.

Спринклерная автоматическая система тушения пожара.

Одна из самых эффективных способов тушения пожара, срабатывает до приезда пожарных.



По нормам:

общественные,
административные,
производственные

Тушение пожара
срабатывает только
после возгорания.

Сеть трубопроводов,
специальный
распылитель воды.

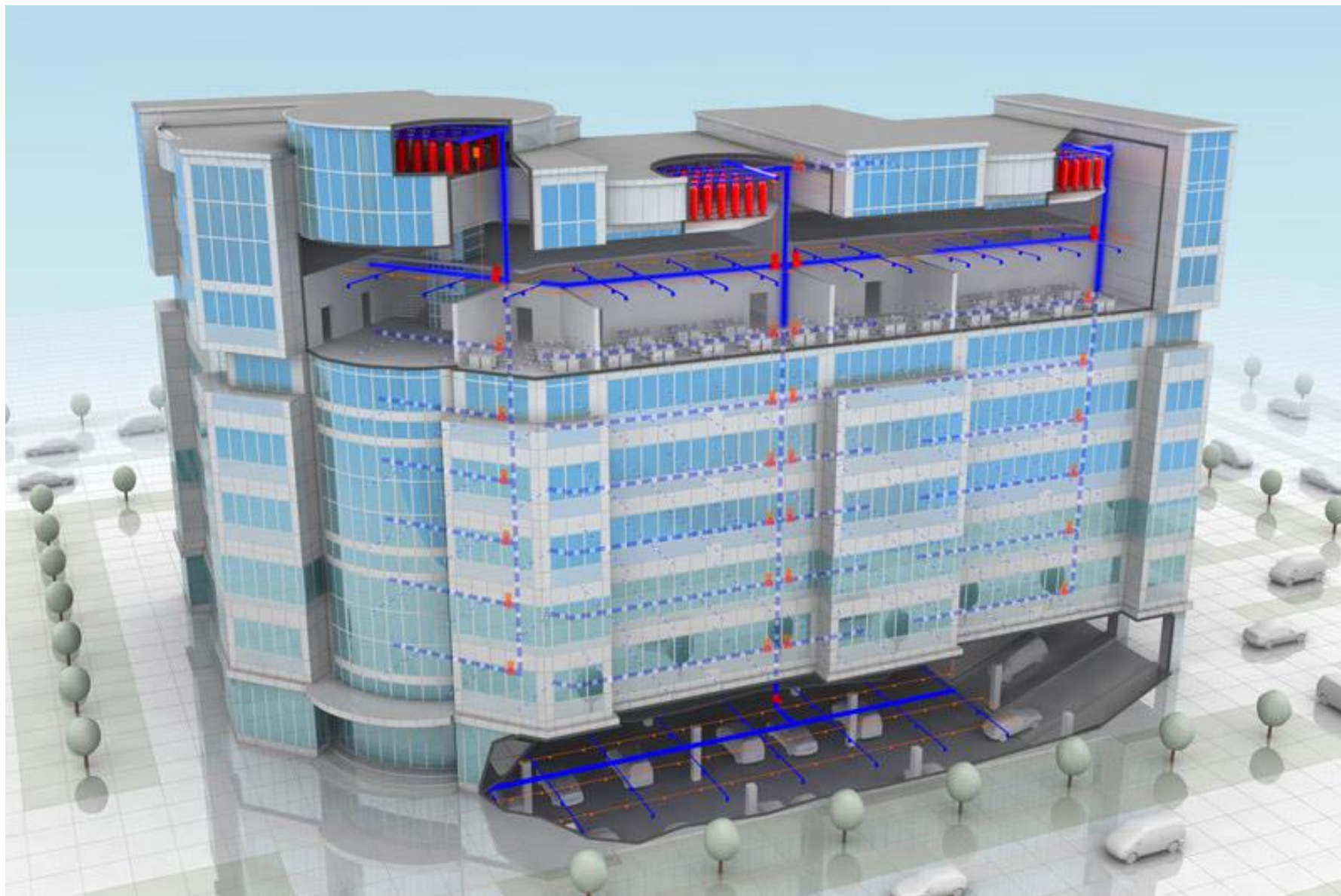
Отличие от дренажной системы вода не выливается из системы полностью, спринклер срабатывает локально при возникновении высокой температуры в помещении.



Дренчерная система тушения пожара пенным составом



- Главный элемент спринклерной системы является **спринклер** (распылитель) и КСК (контрольно-спусковой клапан). На спринклере установлен тепловой замок, который служит за спусковой крючок подачи воды.
- Колба изготовлена из стекла, которая под определенной температурой может разрушаться. Тепловой замок открывается и вода выливается из спринклера.
- Затем снижается давление напора в сети и запускается насос в сети водоснабжения, который качает воду и тушит пожар.



Система противопожарного водопровода в общественном здании

Система противопожарного водопровода



Противопожарные насосы

Применение: Эти системы применяют в помещениях (производство, склад сырья) или в зданиях, где действия пожарной охраны и тушение пожара затруднены, из-за конструктивных особенностей здания.

Башня «Исеть»

Самый высокий северный небоскрёб планеты



Данные: УГМК





Прокладка распределительных магистралей под потолком парковки

**Помещения на нижнем уровне парковки Башни «Исеть»
Насосы немецкой фирмы GRUNDFOS**



П
К

Насос противопожарный